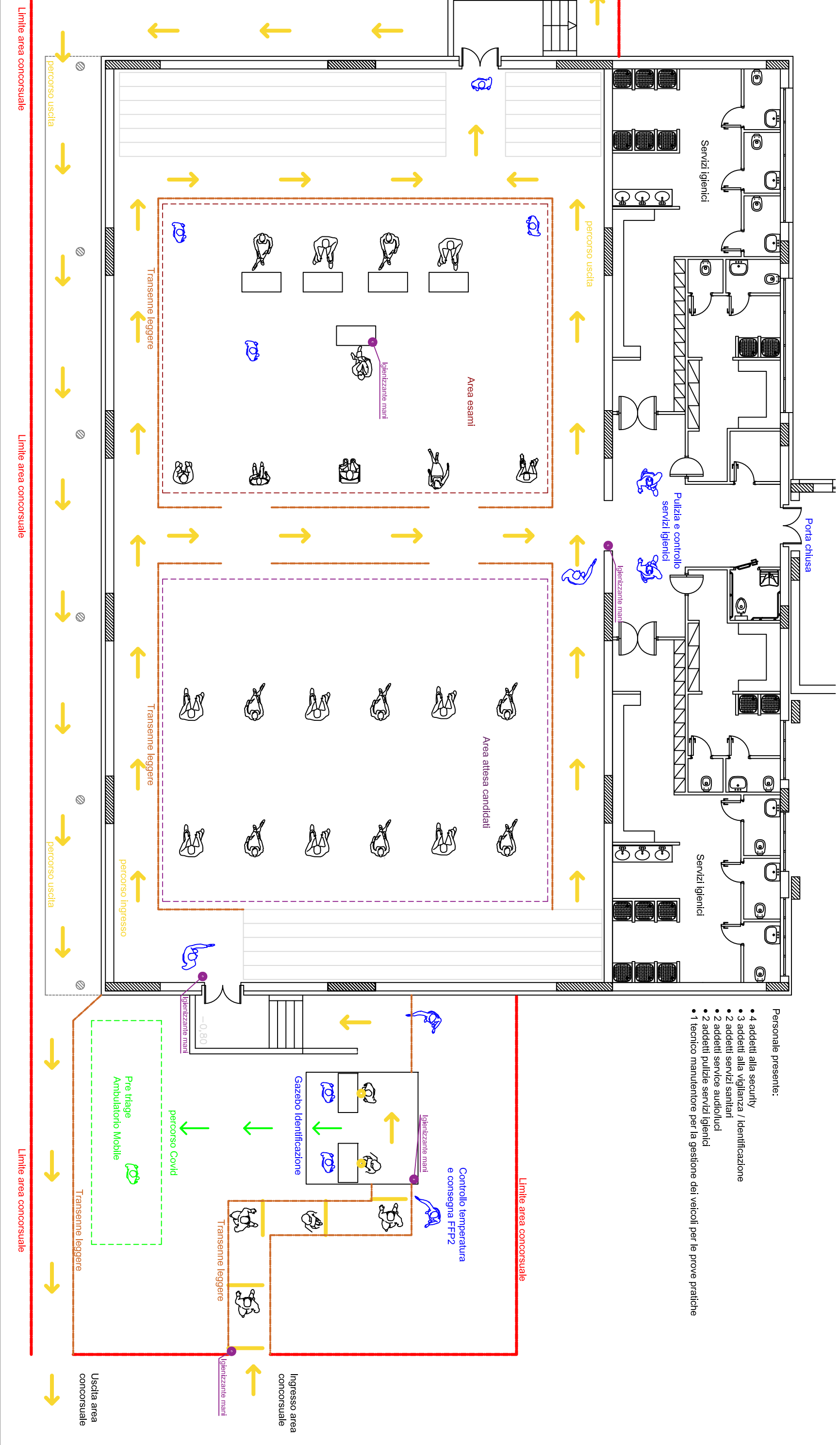


PIANO OPERATIVO SPECIFICO DELLE PROCEDURE CONCORSUALI

ALLEGATO 1



- Personale presente:
- 4 addetti alla security
 - 3 addetti alla vigilanza / identificazione
 - 2 addetti servizi sanitari
 - 2 addetti service audioluci
 - 2 addetti pulizie servizi igienici
 - 1 tecnico manutentore per la gestione dei veicoli per le prove pratiche