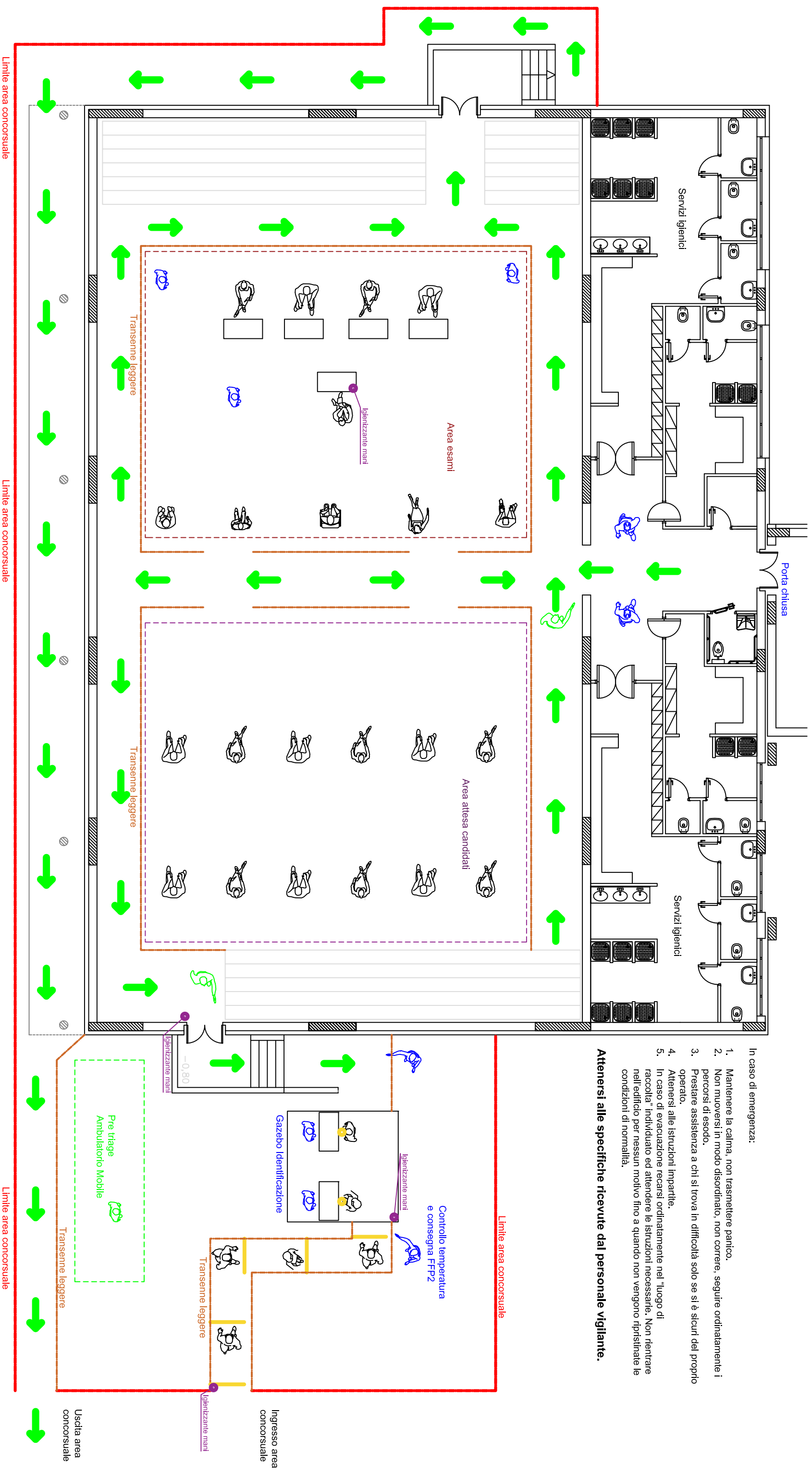


PIANO DI EMERGENZA



In caso di emergenza:

1. Mantenere la calma, non trasmettere panico.
2. Non muoversi in modo disordinato, non correre, seguire ordinatamente i percorsi di esodo.
3. Prestare assistenza a chi si trova in difficoltà solo se si è sicuri del proprio operato.
4. Attenersi alle istruzioni impartite.
5. In caso di evacuazione recarsi ordinatamente nel "luogo di raccolta" individuato ed attendere le istruzioni necessarie. Non rientrare nell'edificio per nessun motivo fino a quando non vengono ripristinate le condizioni di normalità.

Attenersi alle specifiche ricevute dal personale vigilante.